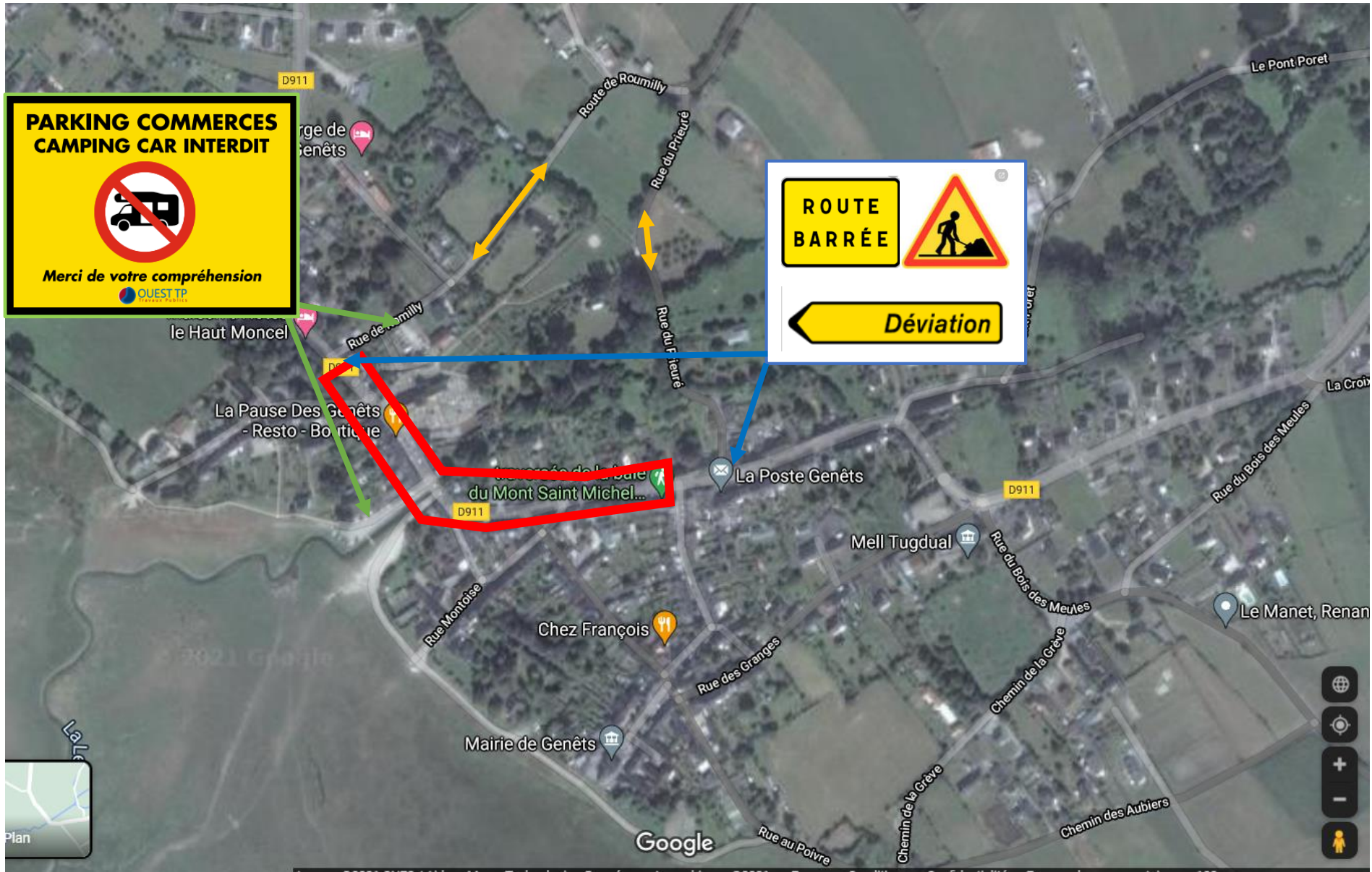


# PLAN DE MASSE DE LA DEVIATION COMMUNALE



Emprise de chantier



DEVIATION

0

**RD 911 BOURG de GENÊTS**

**ROUTE BARRÉE**

**du 07/06/2021 au 02/07/2021**

**TRAVAUX GENÊTS**

**PLAN DES DEVIATIONS & PANNEAUX CORRESPONDANTS**

7

**Déviation**

**VAINS**

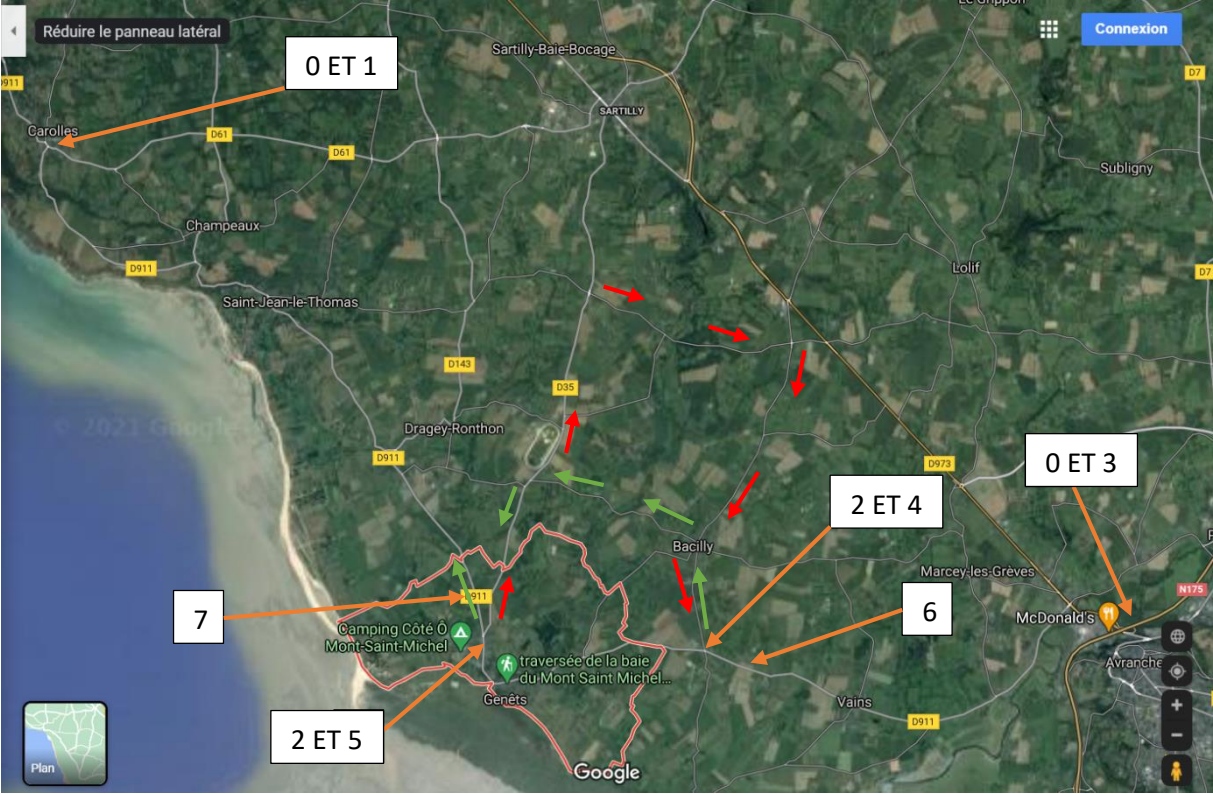
**300 m**

1

**ITINÉRAIRE CONSEILLÉ**

**AVRANCHES**

**SUIVRE SARTILLY**



6

**Déviation**

**ST JEAN LE THOMAS**

**100 m**

2

**PENDANT LA DURÉE DES TRAVAUX**

**ACCÈS A TOUS LES COMMERCES & SERVICES MAINTENU**

*Merci de votre compréhension*

3

**ITINÉRAIRE CONSEILLÉ**

**CAROLLES**

**SUIVRE SARTILLY**

4

**Déviation**

**ROUTE BARRÉE**

**Du / / 2021 Au / / 2021**

**ARRÊTÉ**

COMMUNAUTÉ D'AGGLOMÉRATION **MONT SAINT-MICHEL NORMANDIE**

**Travaux de Réhabilitation des Réseaux & création d'un réseau de transfert des Eaux Usées de Genêts**

**OUEST TP Travaux Publics**

5

**Déviation**

**ROUTE BARRÉE**

**Du / / 2021 Au / / 2021**

**ARRÊTÉ**

COMMUNAUTÉ D'AGGLOMÉRATION **MONT SAINT-MICHEL NORMANDIE**

**Travaux de Réhabilitation des Réseaux & création d'un réseau de transfert des Eaux Usées de Genêts**

**OUEST TP Travaux Publics**